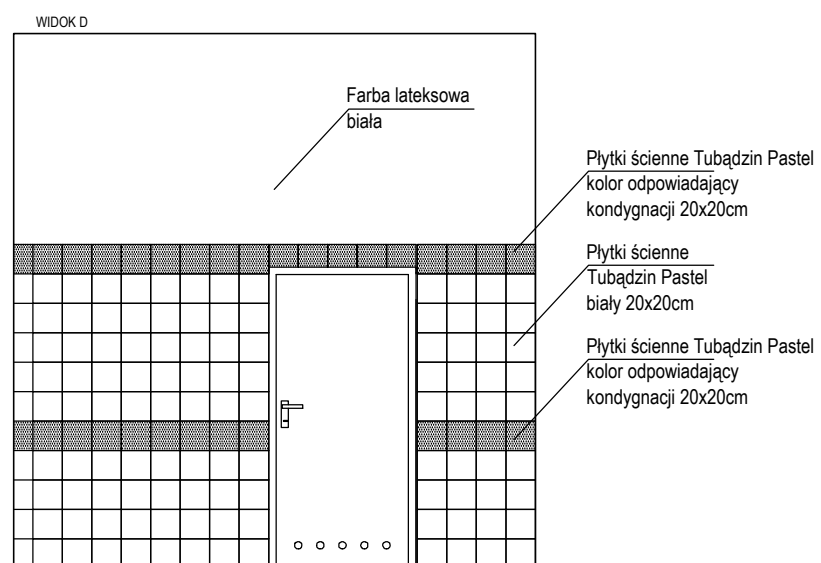
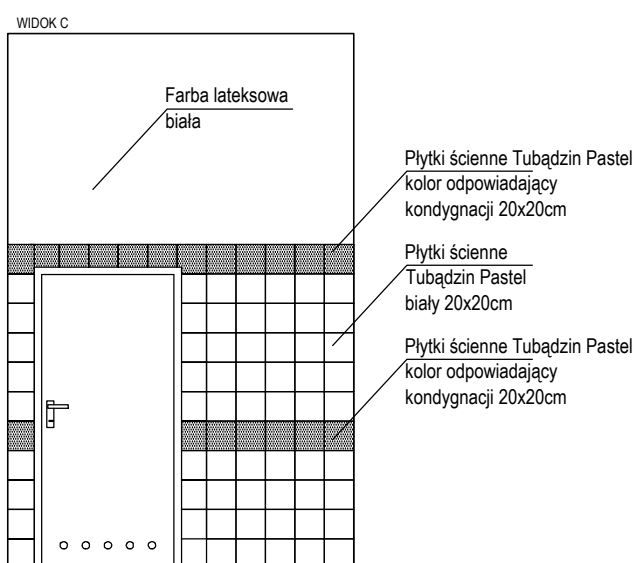
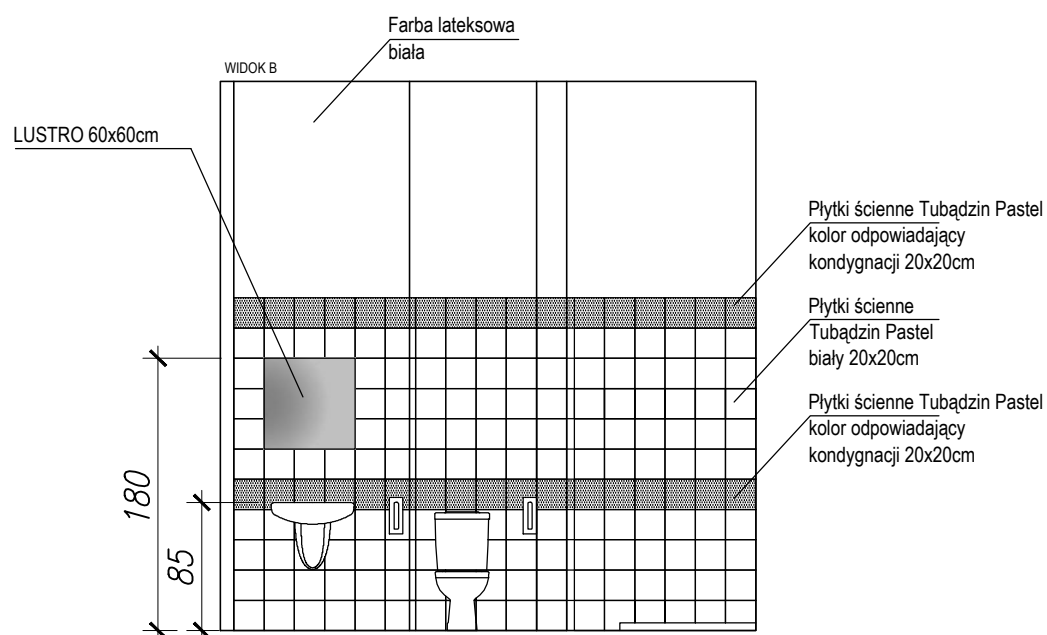
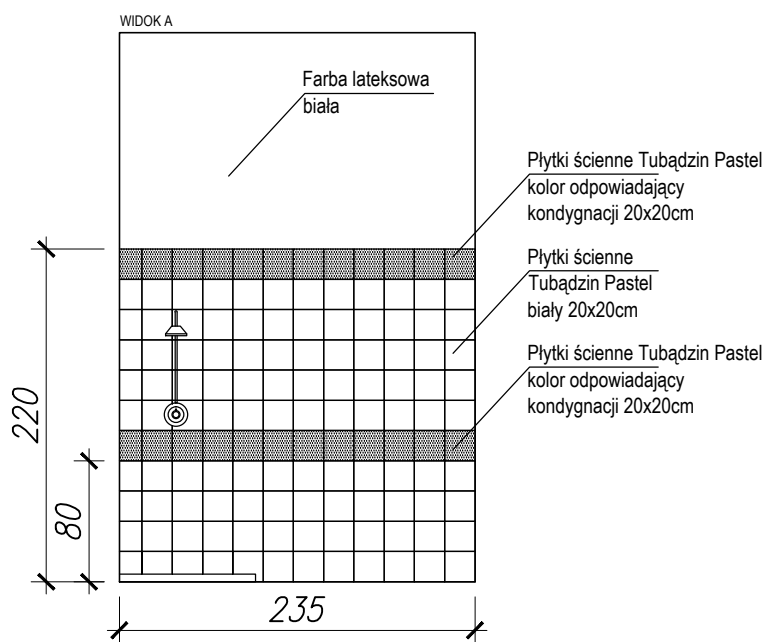
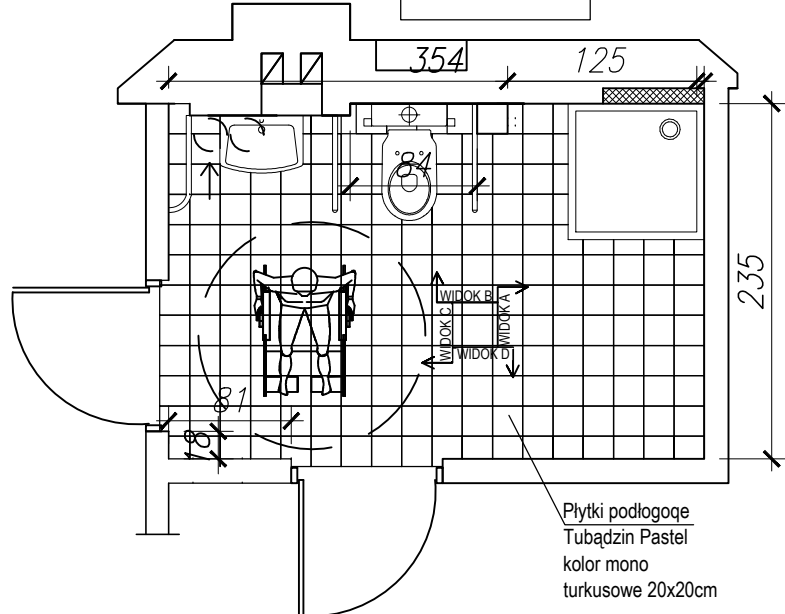


0.29



 Anna Gólik ul. Łęczyca - Inżynierska 8 66-016 Żelazna Góra			
INWESTOR:	Lubuski Szpital Specjalistyczny Pulmonologiczno-Kardiologiczny w Torzymiu Sp. z o.o. ul. Wojska Polskiego 52, 66-235 Torzym		
TEMA:	Przebudowa remont i wyposażenie budynku nr 2 w celu dostosowania obiektu do obowiązujących przepisów. SPOSÓB UKŁADANIA PŁYTEK - POM. 0.29		
PROJEKTANT:	Anna Gólik		
BRANŻA:	ARCHITECTURA	DATA:	kwiecień 2016
SKALA:	1:5	NR RYSUNKU:	9